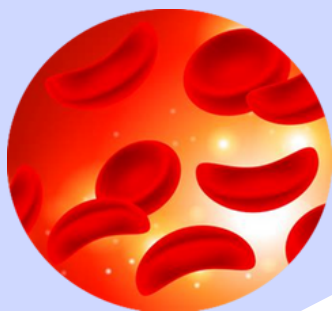


Sickle Mobile Lab



fournit un diagnostic rapide
et
suivi biologique



Innovative biology
www.inpack-lab.com

Ce document est la propriété de Defideva / InPack

Laboratoire transportable, autonome, adaptable et évolutif

► Caractéristiques

Composé de 2 unités, le module hématologie-biochimie permet des analyses rapides et de qualité grâce à l'intégration de :

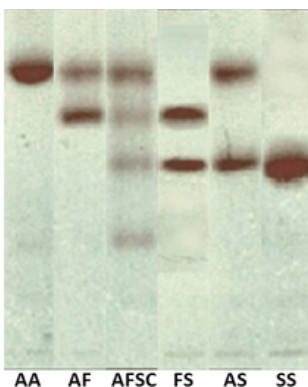
- un appareil d'hématologie automatisé
- un semi-automate de biochimie
- une unité d'électrophorèse miniaturisée pour un diagnostic rapide
- une unité d'électrophorèse à focalisation isoélectrique
- un microscope
- un compartiment tempéré pour une utilisation optimale des réactifs
- un générateur pour une autonomie totale
- 4 tiroirs pour ranger les consommables et petit matériel

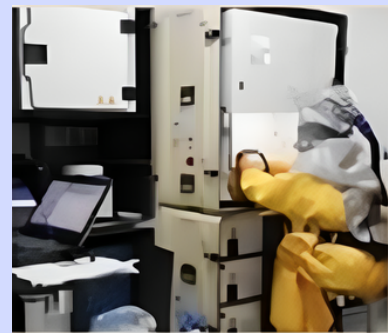
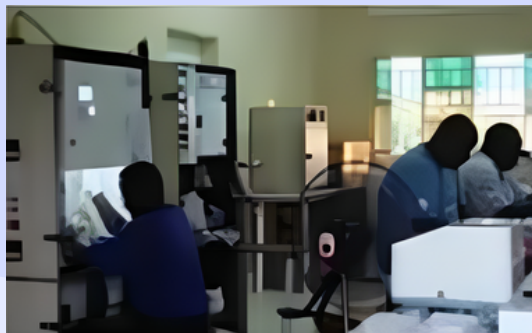


► Capacité-Performance

Biologie de terrain fiable et de haut niveau, facilement déployable et adaptable (déploiement inférieur à 30 minutes par 2 personnes).

- Déploiement en tout lieu: le laboratoire à la rencontre du patient
- Environnement qualifié pour le traitement sécurisé des échantillons biologiques
- Faible coût de maintenance
- Evolution vers un laboratoire de diagnostic d'agents infectieux « classe 2 / 3 / 4 »
- Techniques PCR ou ELISA par l'ajout de modules supplémentaires





► Champs d'application

Laboratoire pour la biologie du quotidien et de routine

- Hématologie (Anémie, Drépanocytose...)
- Biochimie (Diabète...)
- Infectiologie (Paludisme...)

Approche communautaire de la biologie

Laboratoire de santé publique.

Laboratoire d'analyses mobile pour populations isolées.

Laboratoire d'analyse pour les crises sanitaires (Catastrophes naturelles, conflits)

Laboratoire de formation délocalisée en biologie.

Laboratoires de recherche opérationnelle (expéditions scientifiques, R&D, expérimentations).

Facilite l'intégration de la drépanocytose dans

les soins de santé primaires et l'accès universel aux soins

**Premier pas vers une véritable
One Health**



LAB-ALTA mobile labs,
agility in the service of sanitary efficiency

LAB-ALTA 



Une technologie développée par

INPACK 

Innovative microbiology

daniel.parzy@altadeva.org - danielparzypro13@laposte.net

Contact téléphonique - Whatsapp: +33 6 32 51 27 02